

## FIAT 500 Cabrio Icon \*Sonderaktion\*

\* Cabrio \* Winterpaket \* 16 Zoll Alufelgen \* elekt. Verdeck mit Fernbedienung...

Elektro

Vorführwagen

First Reg	09.2021
Vehicle category	Vorführwagen
Vehicle type	Cabriolet
Body Color	Mineral grau
Kilometers	11'700 km
Transmission	Automat
Drive type	Vorderradantrieb
Fuel	Elektrisch (Plug-in)

**Verkaufspreis** CHF 26'900.00.-

**Monatlich ab** CHF 0.00

Price New **37'581.10** / Preisvorteil **CHF 10'681.10**

## Technische Daten

Doors / Seats	3 / 4
Interior Color	Stoff grau/blau
Hp	119 hp
Electric range	keine Angabe
Battery capacity	keine Angabe
Power consumption	keine Angabe
Internal Number	2132
Ab MFK	Nein
Warranty	Ja
Direkt-/Parallelimport	Nein

## Car location

### Ebnat-Kappel

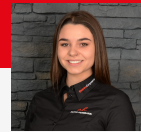
Auto Richner AG  
Salwiesenstrasse 2  
CH-9320 Arbon

[Route auf Google Maps planen](#)

## Energy efficiency & consumption

Consumption Rating\* **A**  
Power consumption **keine Angabe**

## Ihre persönliche Beratung



### Luana Kuiper

Buchhaltung, Geschäftsleitung  
DE, EN, FR, IT



luana@auto-hermann.ch



+41 71 993 11 11

**Hinweis:** Die effektive Ausstattung kann von der publizierten Ausstattung abweichen

---

## Ausstattung

**Hinweis:** Die effektive Ausstattung kann von der publizierten Ausstattung abweichen

---

## Bemerkungen

\*\*\*Herzlich Willkommen bei Auto Hermann, Ihr Spezialist für Elektrofahrzeuge!\*\*\*  
Fiat 500 Cabrio Icon, Verdeck blau mit 42 kWh Batterie 118 PS und bis zu 320 km Reichweite und Energieeffizienz A \* Steuerbefreit in diversen Kantonen Top  
Ausstattung wie z.B. Touchscreen Navigationssystem mit Radio/USB/AndroidAuto/AppleCarplay/Bluetooth, LED-Scheinwerfer, Virtual Cockpit, Licht- und Regensensor, Klimatisierungsautomatik, getönte Scheiben ab B-Säule, verchromte Fenster- sowie Zierleisten, Adaptiver Tempomat, Kunstleder-Ausstattung La Prima, Spurhalteassistent, Autonomes Fahren Level 2, 3 verschiedene Fahrmodi, Frontscheibenheizung, heizbare Vordersitze, 17 Zoll Alufelgen, Parkdistanzkontrolle vorne und hinten mit optischer Anzeige und Rückfahrkamera, Typ 2 sowie CCS Ladeanschluss bis 85 kW - Ladedauer bis 80% Ladestand in ca. 30 Minuten! etc.  
Entspricht dieser Fiat 500e nicht Ihren Vorstellungen? Kein Problem! Wir haben weitere Fahrzeuge an Lager oder bestellen für Sie Ihre Wunschkonfiguration. Unsere Fahrzeuge finden Sie auf unserer Homepage [auto-hermann.ch](http://auto-hermann.ch). Zuzüglich CHF 450.- Ablieferpauschale. \*Testen Sie den Fiat 500e auf der Straße!\* Für eine Terminvereinbarung erreichen Sie uns in: Ebnet-Kappel SG: Telefonnummer: 071 993 11 11, Email: [info@auto-hermann.ch](mailto:info@auto-hermann.ch) \*Auto Hermann\* Das größte Elektro Competence Center der Schweiz in Ebnet-Kappel SG \* über 400 Elektro Fahrzeuge an Lager \*