

MAXUS eDeliver 9 L3H3 88.5kWh Luxury

* Nutzlast 1'270 kg * Rückfahrkamera * ACC * Klima * Winterpaket * 5 Jahre...

Elektro

Neu

| | |
|------------------|----------------------|
| First Reg | |
| Vehicle category | Neu |
| Vehicle type | Kasten |
| Body Color | weiss |
| Kilometers | 20 km |
| Transmission | Automat |
| Drive type | Vorderradantrieb |
| Fuel | Elektrisch (Plug-in) |

Verkaufspreis CHF 25'800.00.-

Monatlich ab CHF 0.00

Price New **80'534.00** / Preisvorteil **CHF 54'734.-**

Technische Daten

| | |
|------------------------|--------------|
| Doors / Seats | 4 / 3 |
| Interior Color | anthrazit |
| Hp | 204 hp |
| Electric range | keine Angabe |
| Battery capacity | keine Angabe |
| Power consumption | keine Angabe |
| Cargo | 1270 |
| Internal Number | 0669 |
| Ab MFK | Nein |
| Warranty | Ja |
| Direkt-/Parallelimport | Nein |

Car location

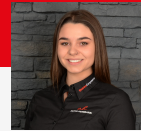
Vorlauffahrzeuge

Energy efficiency & consumption

Consumption Rating*

Power consumption **keine Angabe**

Ihre persönliche Beratung



Luana Kuiper

Buchhaltung, Geschäftsleitung
DE, EN, FR, IT



luana@auto-hermann.ch



+41 71 993 11 11

Hinweis: Die effektive Ausstattung kann von der publizierten Ausstattung abweichen

Ausstattung

Hinweis: Die effektive Ausstattung kann von der publizierten Ausstattung abweichen

Bemerkungen

Herzlich willkommen bei Auto Hermann, Ihrem Schweizer Spezialisten für Elektro-Nutzfahrzeuge! Maxus eDeliver 9 L3H3 mit grosser 88.5 kWh Batterie, 150.kW (204.PS) Leistung, 313 km Reichweite (WLTP kombiniert) und einer beeindruckenden Nutzlast von 1270 kg. Ein zuverlässiger und leistungsstarker Partner für Handwerk, Logistik und Gewerbe : vollelektrisch, robust und bereit für den täglichen Einsatz.

Ausstattungshighlights: · Tempomat · Klimaanlage · Rückfahrkamera mit Parksensoren · Touchscreen-Infotainment mit Apple CarPlay & Android Auto · Multifunktionslenkrad · LED-Tagfahrlicht · Elektrische Fensterheber · ABS, ESP, Notbremsassistent · Typ 2 & CCS-Schnellladeanschluss (80% in ca. 40 Minuten) · 11 kW AC-Ladeleistung serienmässig · Zuladung 1270 kg / 4050 kg , Kat. B fähig (emissionsfreier Antrieb) Nicht das passende Modell? Kein Problem: wir haben weitere Elektro-Nutzfahrzeuge an Lager oder bestellen Ihre Wunschkonfiguration direkt ab Import. Besuchen Sie uns in Ebnet-Kappel oder online auf auto-hermann.ch Jetzt Probefahrt buchen. Wir beraten Sie gerne persönlich!

Ihr Auto Hermann Team